

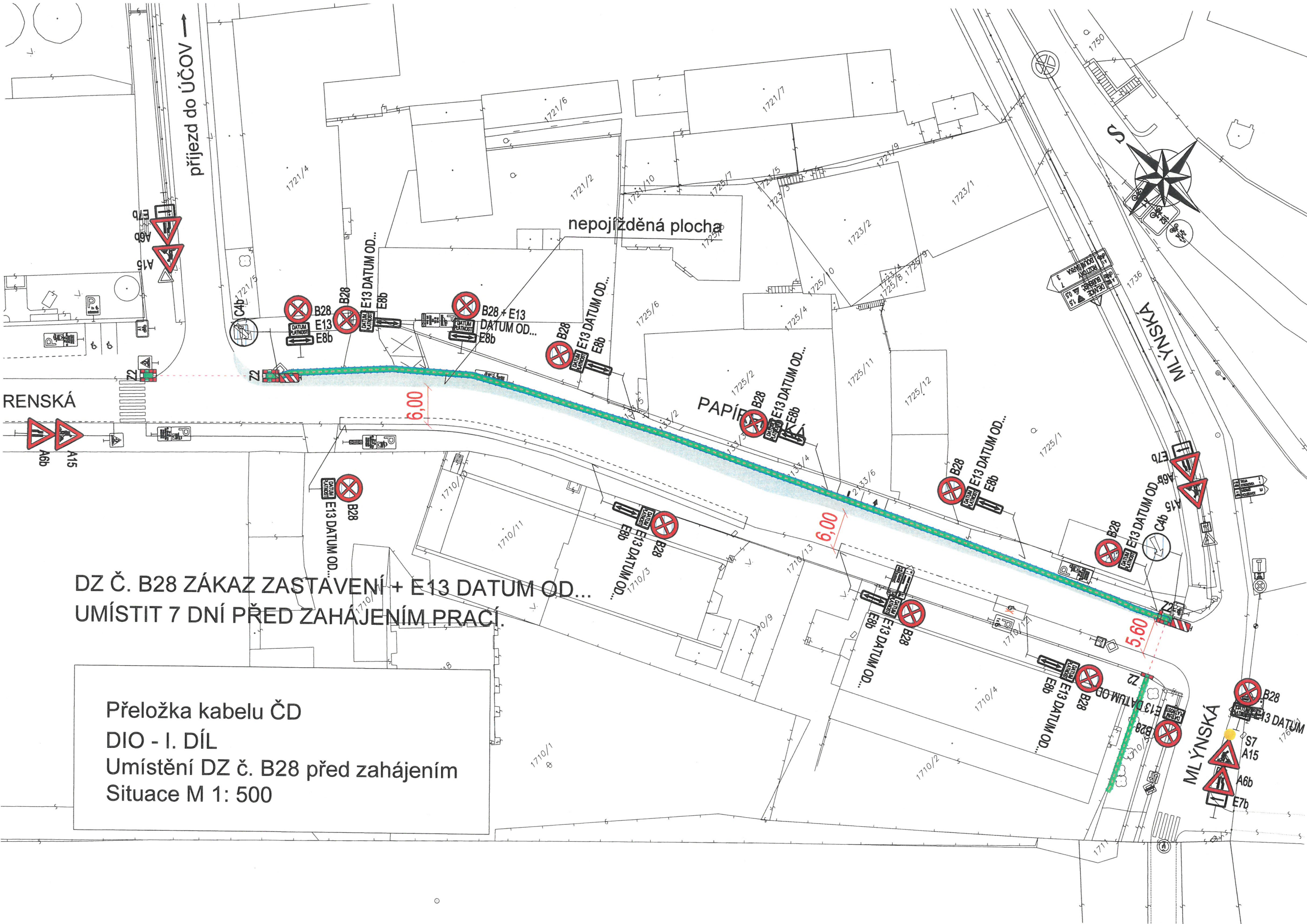
Výškový systém Balt p.v.

Souřadný systém S-JTSK

6			
5			
4			
3			
2			
1	ČISTOPIS	13.02.2023	Ing. Rinn
REVIZE	POPIS	DATUM	SCHVÁLIL

Sweco Hydroprojekt a.s. Ústředí Praha Táborská 31, 140 16 Praha 4; praha@sweco.cz; www.sweco.cz				SWECO 	
VYPRACOVAL	Ing. Pluhař 	HIP	Ing. Kuba, Ph.D.	T. KONTROLA	Ing. Kuba, Ph.D.
PROJEKTANT	Ing. Pluhař	ŘEDITEL DIVIZE	Ing. Hanák	DATUM	12/2022
OBJEDNATEL	HLAVNÍ MĚSTO PRAHA			OKRES	Praha Bubeneč
AKCE: ÚČOV NÁTOKOVÝ LABYRINT LEVÝ BŘEH CELKOVÁ PŘESTAVBA A ETAPA 0004 STAVBA č. 6963 Přeložky stok B a D				ČÍSLO ZAKÁZKY	11-9242-02-04
				STUPEŇ	TDW
				FORMÁT	21xA4
				MĚŘÍTKO	1:500, 1:700
				ARCHIVNÍ ČÍSLO	000947/23/1
				SO/PS	
ČÁST STAVBY	DIO			ČÍSLO PŘÍLOHY E.3.4	
PŘÍLOHA: PŘELOŽENÍ DÁLKOVÉHO KABELU ČD					
				a 1	

Tato dokumentace včetně všech příloh (s výjimkou dat poskytnutých objednatelem) je duševním vlastnictvím akciové společnosti Sweco Hydroprojekt a.s. Objednatel této dokumentace je oprávněn ji využít k účelům vyplývajícím z uzavřené smlouvy bez jakéhokoli omezení. Jiné osoby (jak fyzické, tak právnické) nejsou bez předchozího výslovného souhlasu objednatele oprávněny tuto dokumentaci ani její části jakkoli využívat, kopírovat (ani jiným způsobem rozmnožovat) nebo zpřístupnit dalším osobám.
Poznámka: Podpisy zpracovatelů jsou připojeny pouze k výtisku číslo 01 nebo originálu přílohy (matrici).



příjezd do ÚČOV →

nepojížděná plocha



MLÝNSKÁ

RENSKÁ

DZ Č. B28 ZÁKAZ ZASTAVENÍ + E13 DATUM OD...
UMÍSTIT 7 DNÍ PŘED ZAHÁJENÍM PRACÍ.

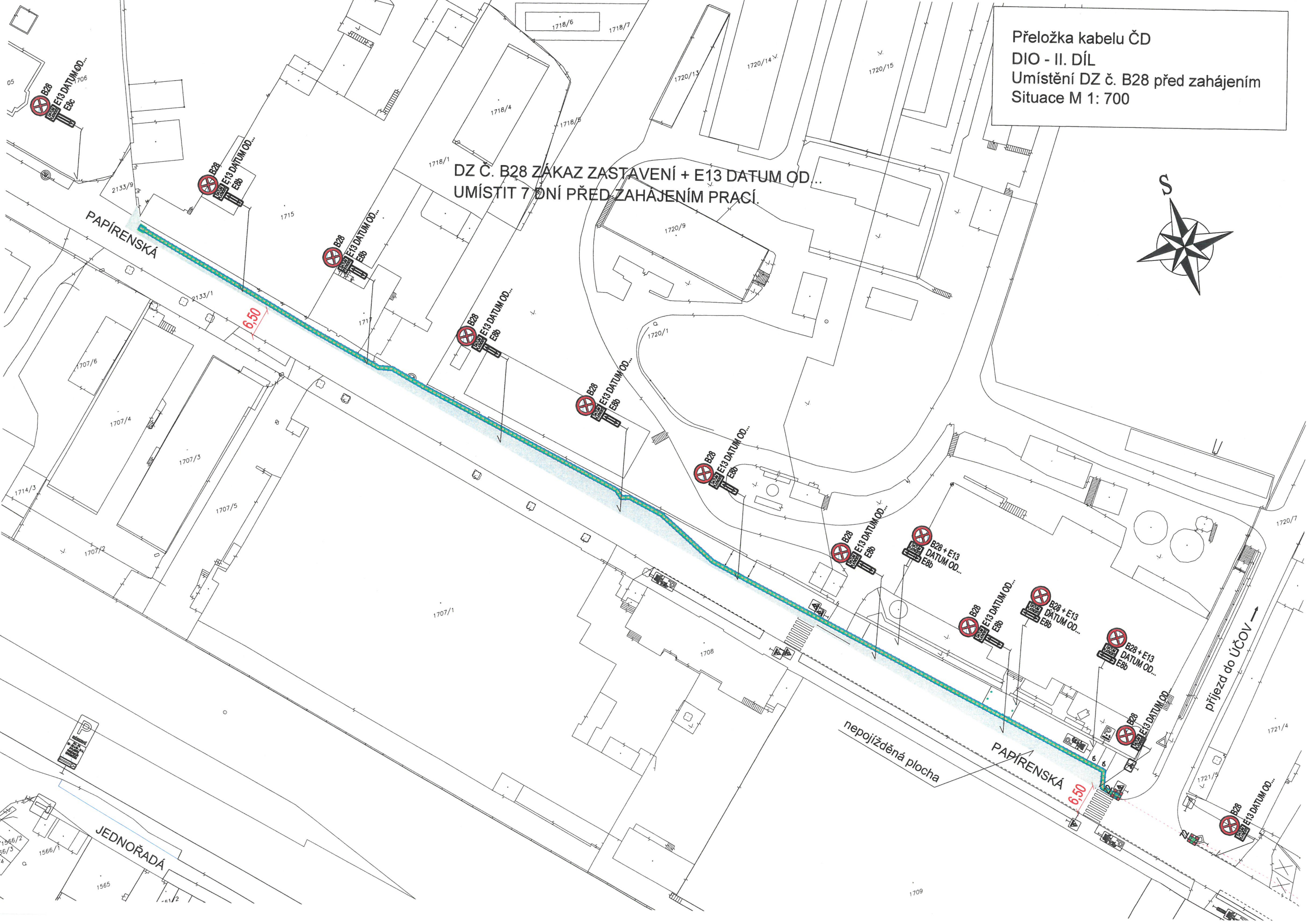
Přeložka kabelu ČD
DIO - I. DÍL
Umístění DZ č. B28 před zahájením
Situace M 1: 500

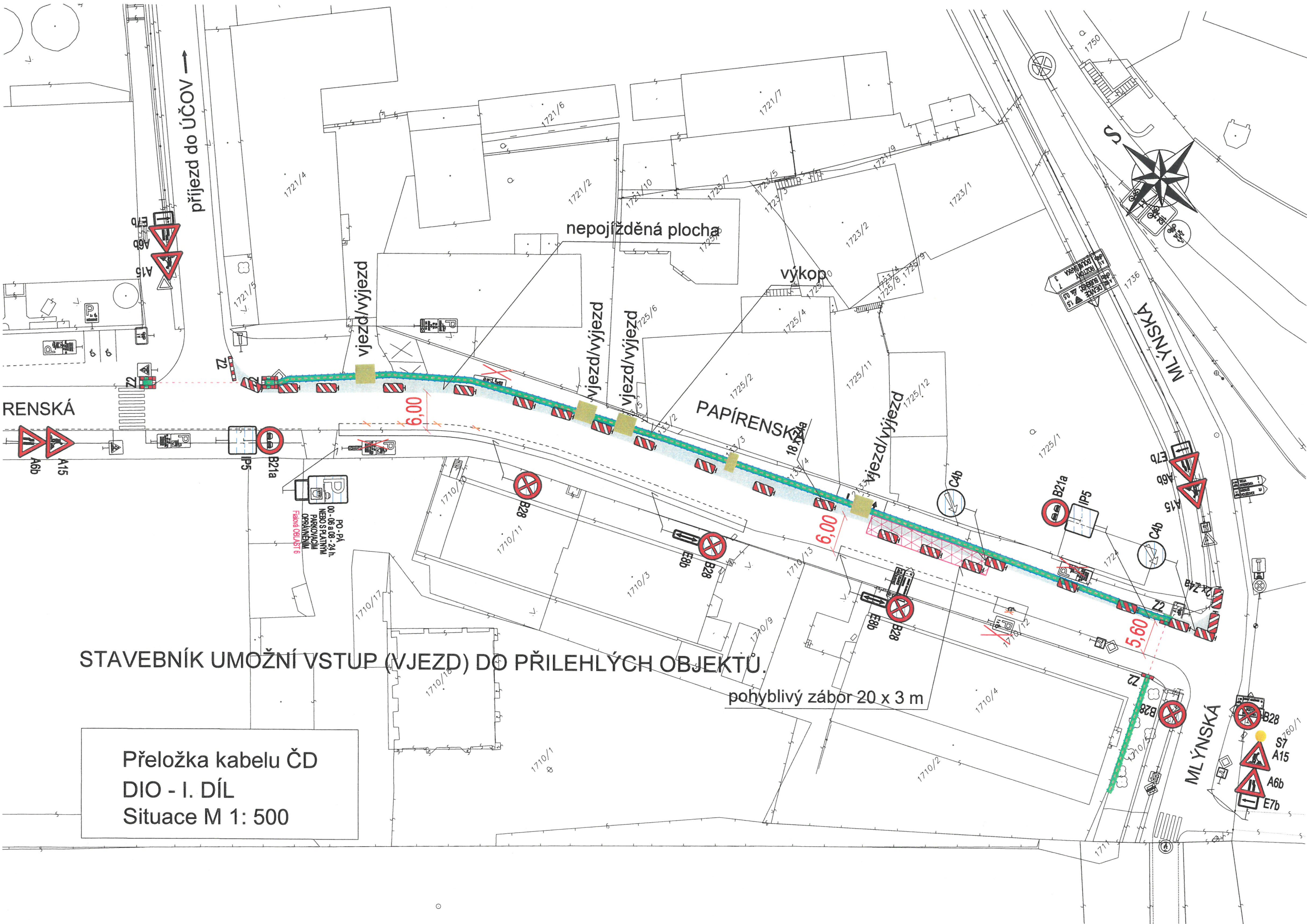
MLÝNSKÁ

Přeložka kabelu ČD
DIO - II. DÍL
Umístění DZ č. B28 před zahájením
Situace M 1: 700



DZ Č. B28 ZÁKAZ ZASTAVENÍ + E13 DATUM OD...
UMÍSTIT 7 DNÍ PŘED ZAHÁJENÍM PRACÍ.





příjezd do ÚČOV →

nepojížděná plocha

výkop

RENSKÁ

PAPIŘENSKÁ

MLÝNSKÁ

STAVEBNÍK UMOŽNÍ VSTUP (VJEZD) DO PŘÍLEHLÝCH OBJEKTŮ.

pohyblivý zábor 20 x 3 m

Přeložka kabelu ČD
DIO - I. DÍL
Situace M 1: 500

Přeložka kabelu ČD
DIO - II. DÍL
Situace M 1: 700



STAVEBNÍK UMOŽNÍ VSTUP (VJEZD) DO PŘÍLEHLÝCH OBJEKTŮ.

PAPÍRENSKÁ

pohyblivý zábor 20 x 3 m

A diagram showing a car on a ramp. A spring scale is attached to the car, and a weight is hanging from it. The weight is labeled "1,5 m". The ramp is labeled "lávka š. 1,5 m".

vjezd - výjezd

výkop

nepojížděná plocha

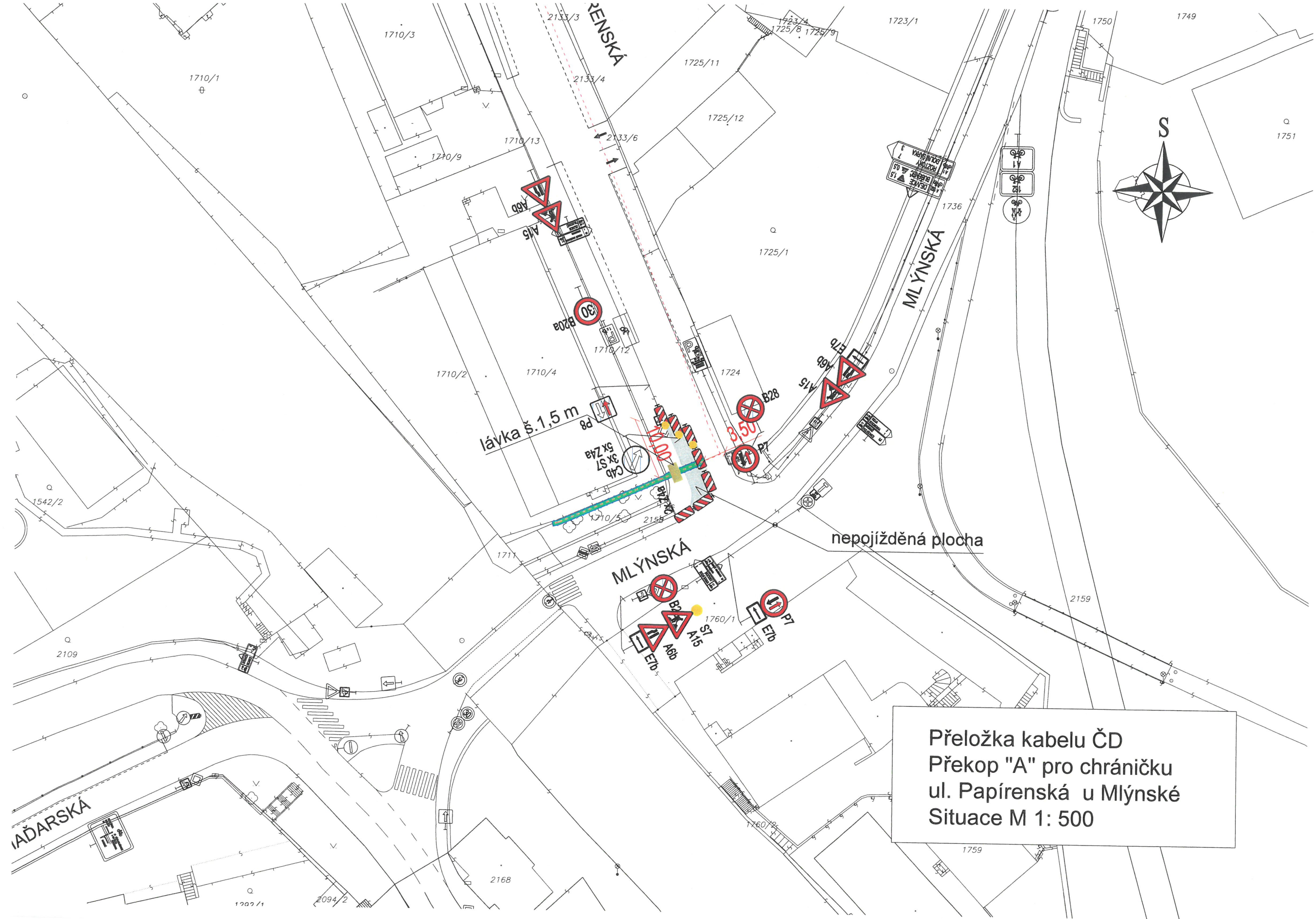
PAPÍRENSKA

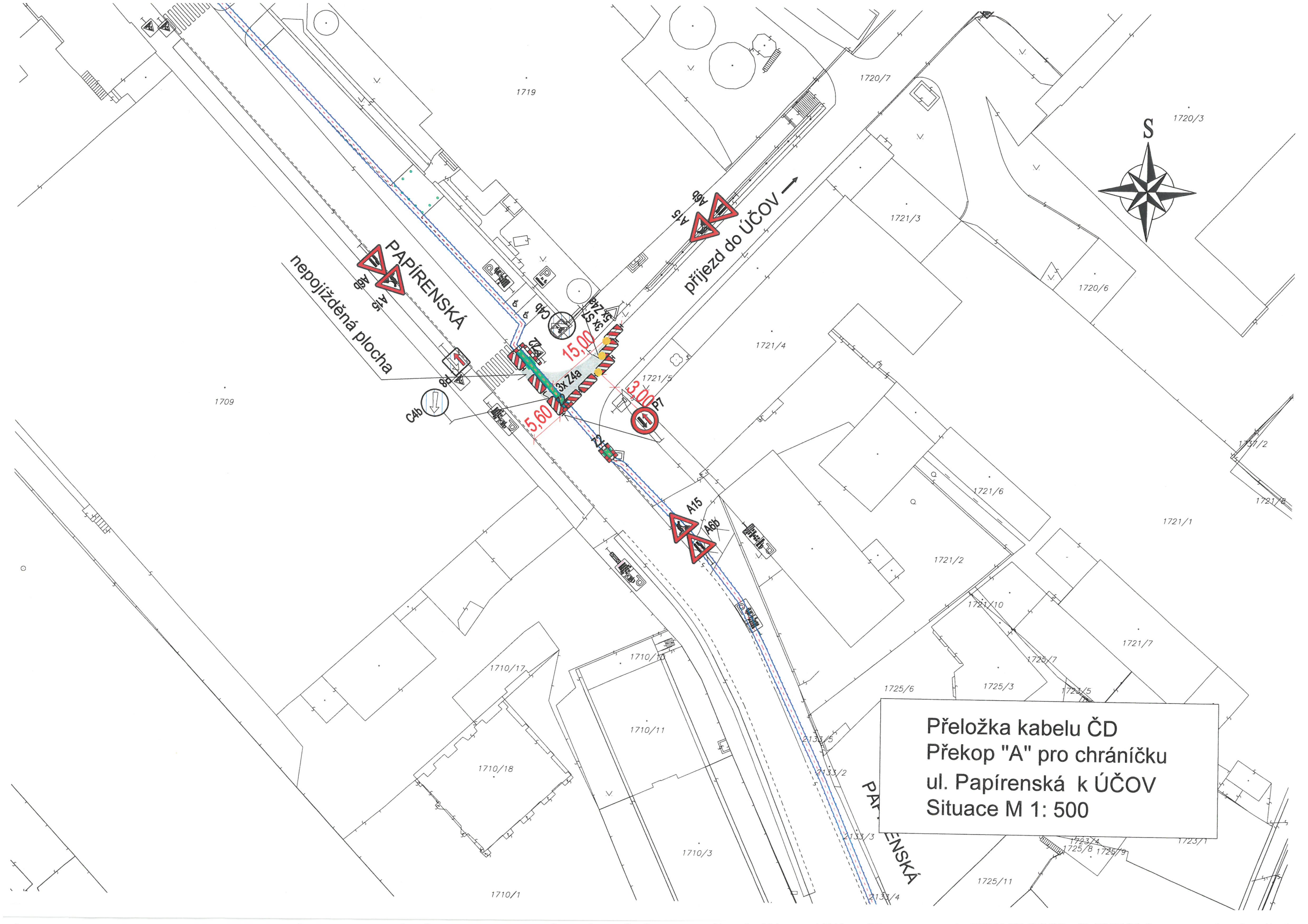
lávka š. 1,5 m

příjezd do ÚČOV →

JEDNOŘADÁ

1709

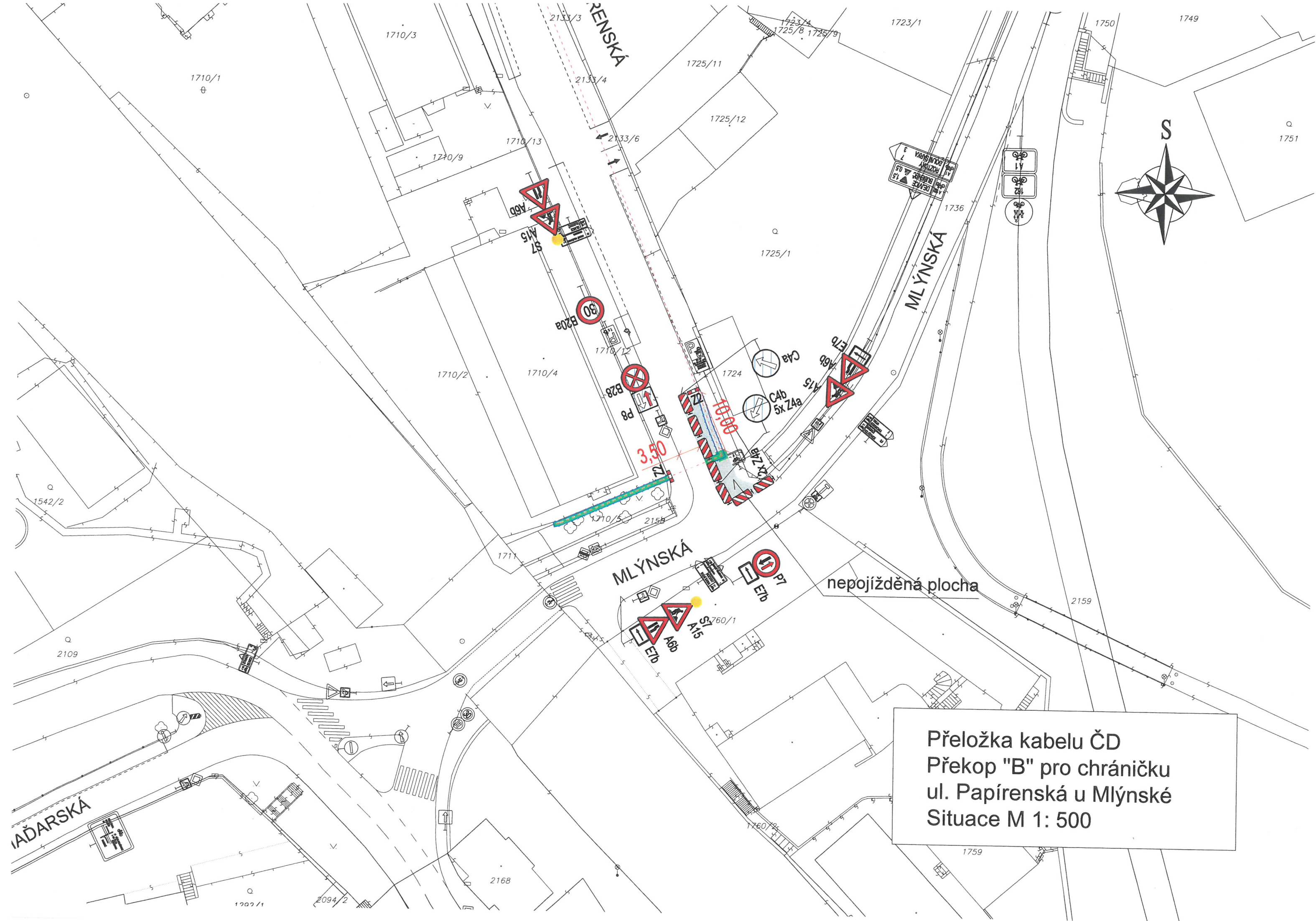




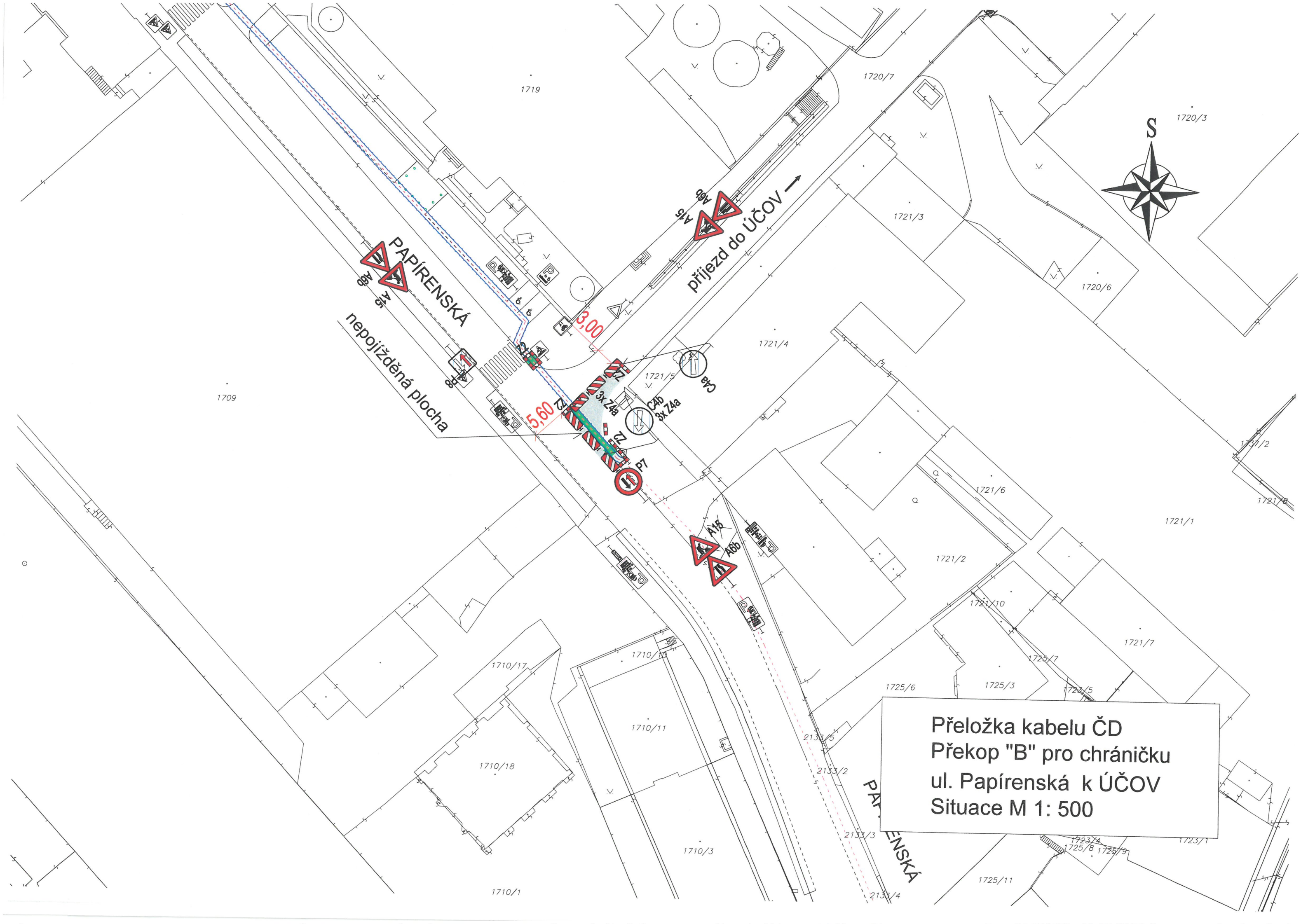
PAPÍRENSKÁ
nepojížděná plocha

přijezd do ÚČOV →

Přeložka kabelu ČD
Překop "A" pro chráničku
ul. Papírenská k ÚČOV
Situace M 1: 500

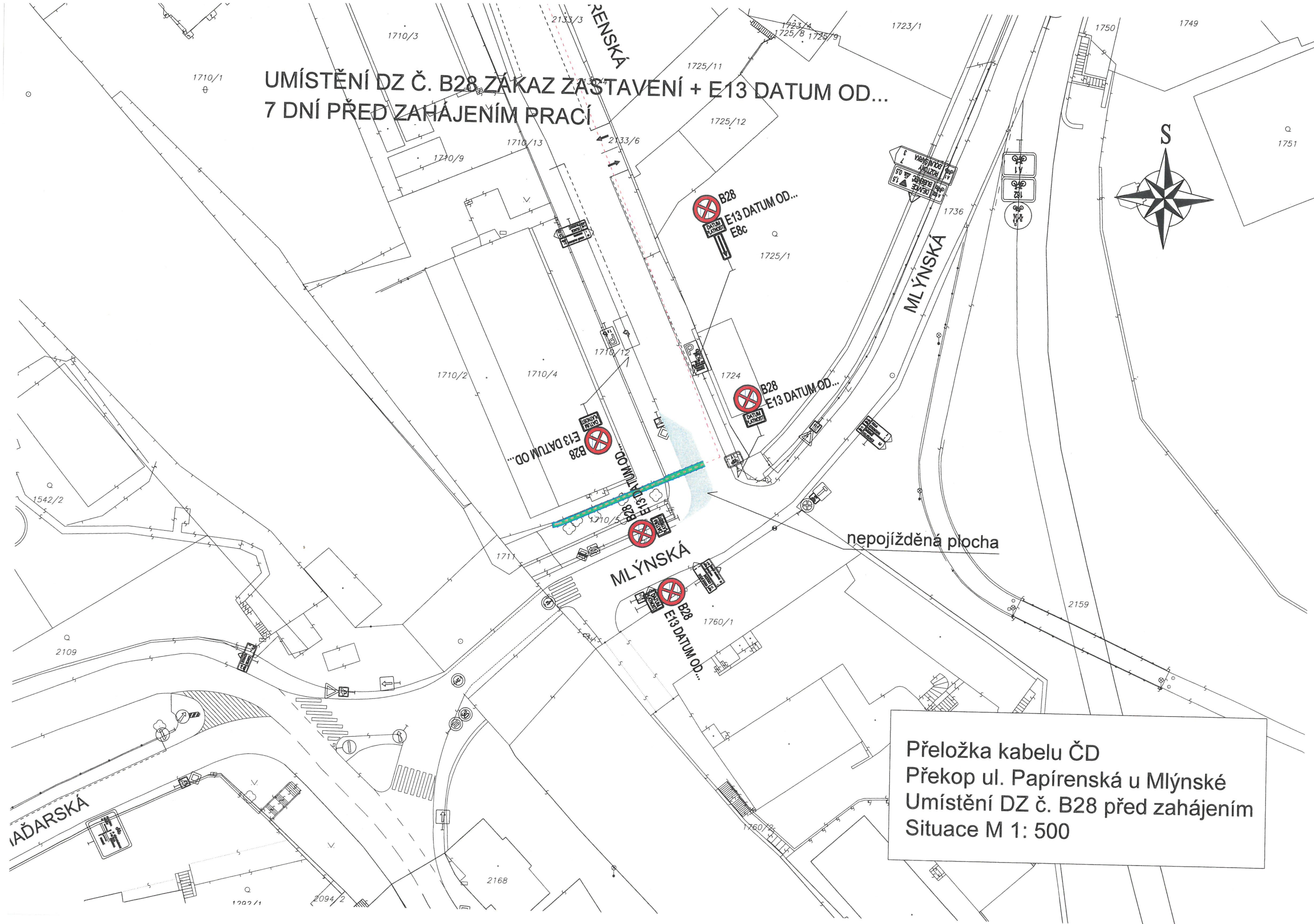


Přeložka kabelu ČD
Překop "B" pro chráničku
ul. Papírenská u Mlýnské
Situace M 1: 500



Přeložka kabelu ČD
Překop "B" pro chráničku
ul. Papírenská k ÚČOV
Situace M 1: 500

UMÍSTĚNÍ DZ Č. B28 ZÁKAZ ZASTAVENÍ + E13 DATUM OD...
7 DNÍ PŘED ZAHÁJENÍM PRACÍ



Přeložka kabelu ČD
Překop ul. Papírenská u Mlýnské
Umístění DZ č. B28 před zahájením
Situace M 1: 500

UMÍSTĚNÍ DZ Č. B28 ZÁKAZ ZASTAVENÍ + E13 DATUM OD
7 DNÍ PŘED ZAHÁJENÍM PRACÍ



PAPÍRENSKÁ
nepojížděná plocha

9,00

15,00

Přeložka kabelu ČD
Překop ul. Papírenská k UČOV
Umístění DZ č. B28 před zahájením
Situace M 1: 500

PAPÍR